



IMPLEMENTATION testing  
design ENERGIZE

HOME

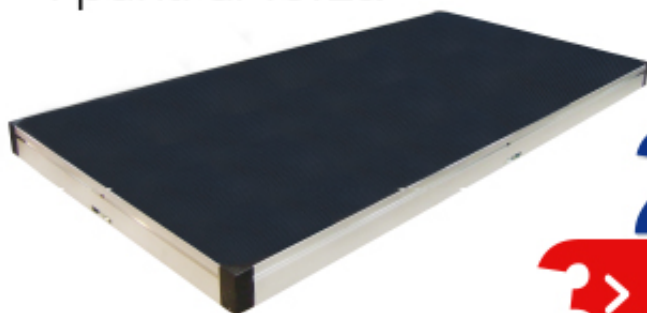
COMPANY

PRODUCTS

CONTACTS

SUPPORT

## I punti di forza



1 > LEGGERO

2 > MODULARE

3 > SENZA GIOCO  
PERCHÈ SALDATO

## Tavola palco Efesto: i punti di forza!

### *Il modulo palco senza gioco!*

**EFESTO** progetta e realizza soluzioni modulari per la realizzazione di palchi e podi di piccole e grandi dimensioni. Ogni prodotto **Efesto** si differenzia per affidabilità e longevità.

La tavola palco **EFESTO** è leggera, modulare e con l'uso prolungato non acquista gioco perchè il telaio in alluminio, con il quale viene realizzata, è interamente saldato. I piani stages proposti dalla **EFESTO** sono in due varianti: *SpeedyBETA* stage e *SpeedyGAMMA* stage.

### *SpeedyBETA* stage

Piattaforma modulare, in alluminio saldato, per palchi e podi ad altezze variabili:

- Pianale in legno multistrato di betulla di spessore 12 mm rivestito con film fenolico su entrambe le facce e particolare impronta antiscivolo sulla faccia superiore. Il rivestimento fenolico ne garantisce l'impermeabilità e la resistenza all'usura;
- Telaio in alluminio saldato con bordino di protezione del pianale in legno dagli urti;
- Sistema integrato di connessione rapido tra gli impalcati **FastLock BETA** con azionamento dall'alto tramite chiave esagonale;
- Inserti d'angolo in plastica asportabili: rendono accessibili le guide lungo il telaio per il montaggio degli accessori (Parapetti, scala, ecc.).





Piattaforma, in alluminio saldato, per palchi e podi su sistema multidirezionale:

- Pianale in legno multistrato di betulla di spessore 12 mm rivestito con film fenolico su entrambe le facce e particolare impronta antiscivolo sulla faccia superiore;

Il rivestimento fenolico ne garantisce l'impermeabilità e la resistenza all'usura;

- Telaio in alluminio saldato con bordino di protezione del pianale in legno dagli urti;
- Inserti d'angolo in plastica, asportabili per l'elevazione dei montanti del sistema multidirezionale;
- Nella parte inferiore del piano stage c'è un sistema di aggancio rapido tra i pannelli : **GAMMA FastLock** che azionato dall'alto tramite una chiave esagonale impedisce il sollevamento accidentale dell'impalcato.



**Efesto Production S.r.l.**

Via Orta Loreto località Taurana  
84012 Angri (SA) **Italy**

**Ph.** + 39 081 5156116

**Ph.** + 39 081 5187923

**Fax** + 39 081 5165028

ISO9001:2008 Certified Company

[info@efestoproduction.com](mailto:info@efestoproduction.com)

[www.efestoproduction.com](http://www.efestoproduction.com)

Follow US:



[Iscriviti alla newsletter](#)  
[nvia ad un amico](#)

© Efesto Production 2015 - Via Orta Loreto località Taurana snc - Angri (SA) Italy  
Questa mail non è spam. Newsletter spedita in conformità con quanto stabilito dal D.Lgs 196/03. Ricevi questo messaggio perche' risulti iscritto alla newsletter di Efesto Production Srl.

Non sei più interessato? [CLICCA QUI](#) per cancellarti.